

TotalEnergies

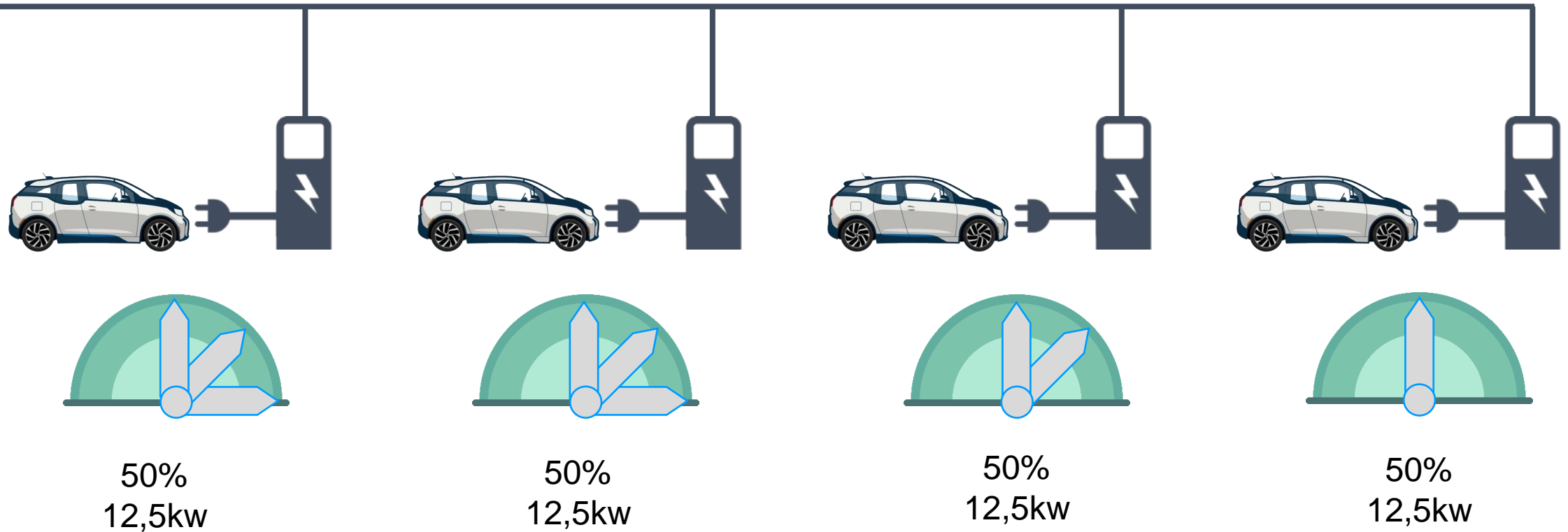
Backendbasiertes
Lastmanagement



Statisches Lastmanagement

equal distribution load control

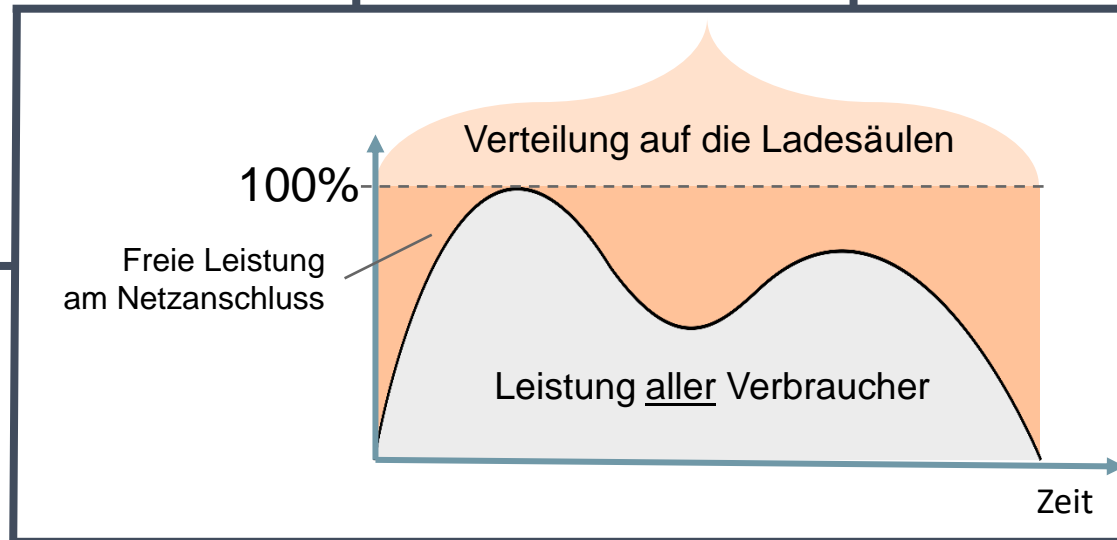
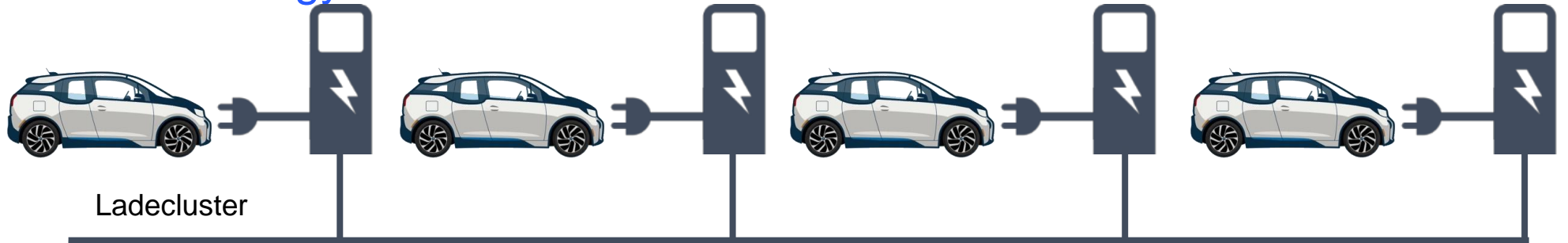
Abgesicherte Leistung: 50kw



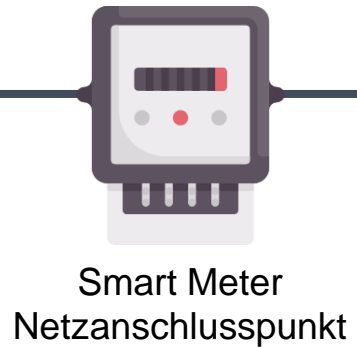
Das statische Lastmanagement verteilt gleichmäßig die zur Verfügung stehende Leistung in einem abgesicherten Strang an die angeschlossenen Fahrzeuge.

Dynamisches Lastmanagement

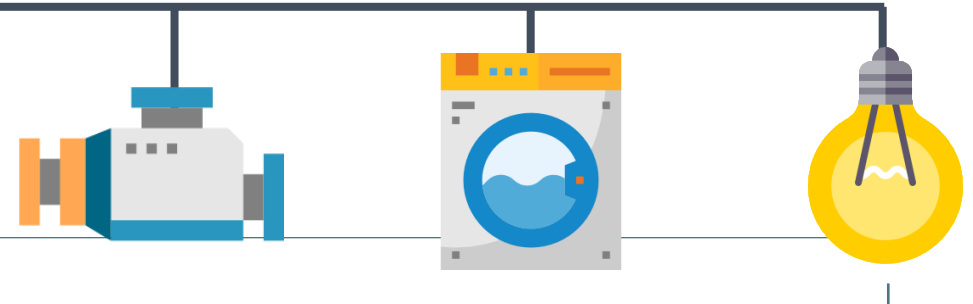
dynamic load control strategy



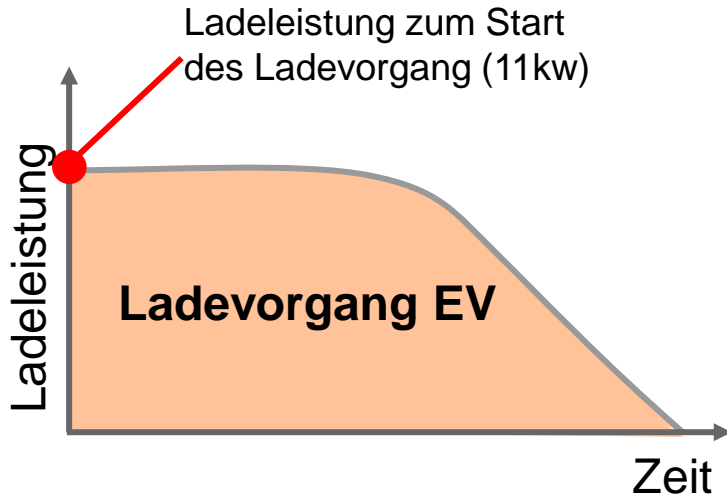
Das dynamische Lastmanagement ist eine Erweiterung des statischen Lastmanagement. Es überwacht die Leistung am Netzanschluss und kann die Leistung im Ladecluster regulieren. Das eignet sich unter anderem um Lastspitzen durchs Laden von Fahrzeugen zu vermeiden.



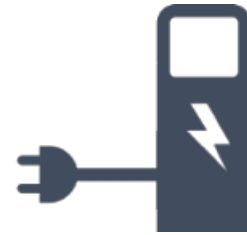
Weitere Verbraucher



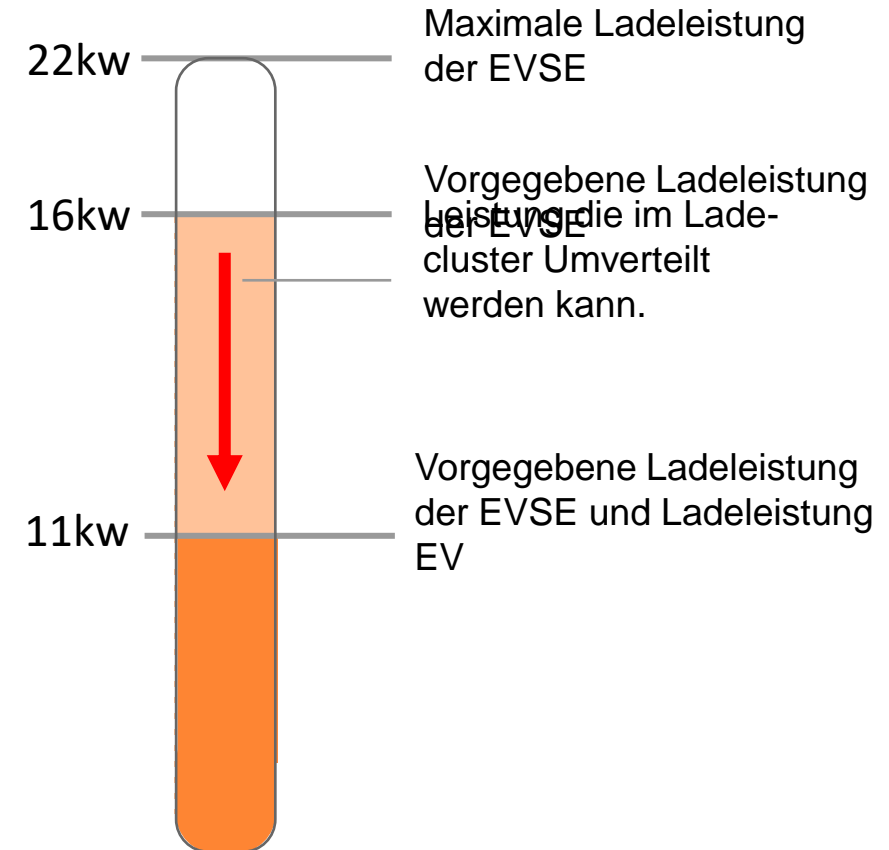
Closed Loop Lastmanagement



EV



EVSE

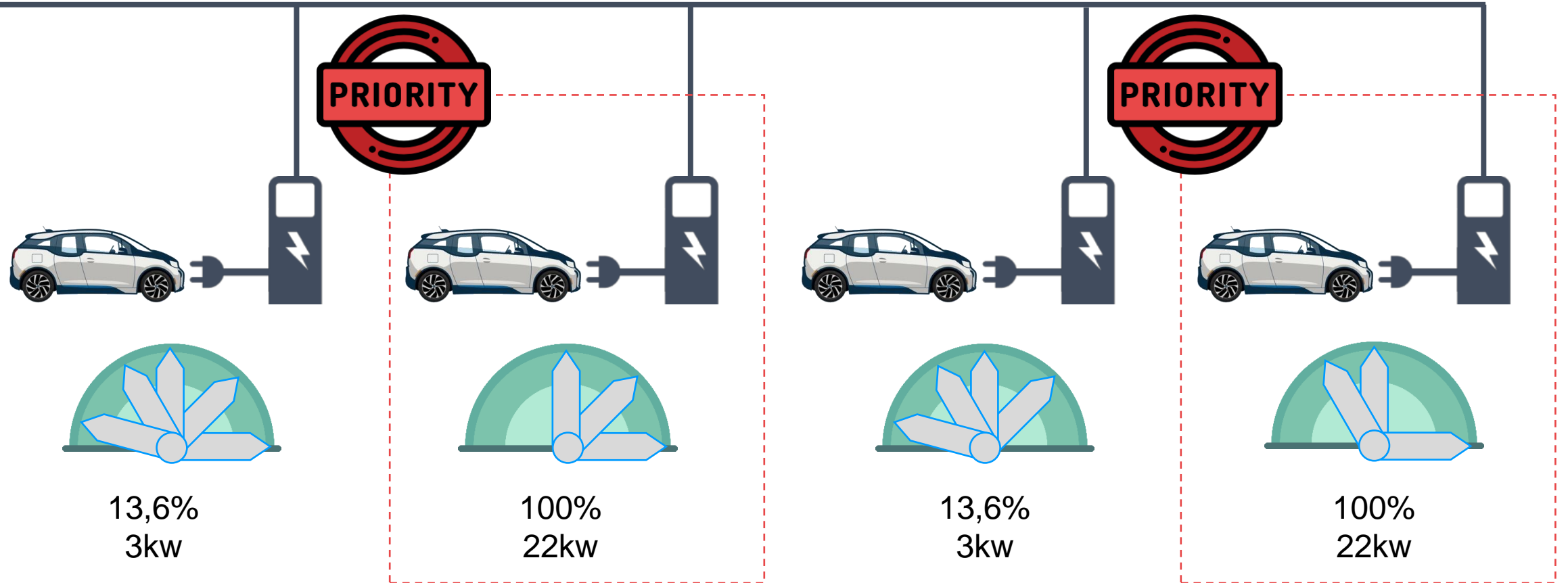


Das Closed Loop Lastmanagement ist eine Evaluationsstufe des dynamischen Lastmanagement. Bei dieser Ausbaustufe wird zusätzlich die Ladeleistung des Fahrzeug gemessen und die vorgegebene Ladeleistung entsprechend reduziert und im Ladecluster verteilt.

Priorisiertes Lastmanagement

Prioritized load control

Abgesicherte Leistung: 50kw



Beim priorisierten Lastmanagement wird jedem Priority Nutzer die maximale Ladeleistung zur Verfügung gestellt und die verbleibende Ladeleistung auf die weiteren Fahrzeuge verteilt.